



Zn.spr.: ZG.033.1.2026

Jawor, dnia 30.04.2026

URZĄD MIEJSKI W BÓLKOWIE	
SEKRETARIAT	
Wpłynęło dnia	2026-04-30
L.Dz. 3888	zał.
podpis	

/wg rozdzielnika/

Dotyczy: przekazywania informacji o działalności nadleśnictw radom gmin i sejmikom wojewódzkim

W celu realizacji zarządzenia nr 26 Dyrektora Generalnego Lasów Państwowych z dnia 6 marca 2025 r. zmieniającego zarządzenie nr 115 Dyrektora Generalnego Lasów Państwowych z dnia 18 września 2024r. w sprawie przekazywania informacji o działalności nadleśnictw radom gmin i sejmikom województw oraz wprowadzającego tekst jednolity tego zarządzenia, Nadleśnictwo Jawor przesyła w załączeniu syntetyczną informację o działalności nadleśnictwa w 2025 roku i zamierzeniach na 2026 rok.

Jeżeli są Państwo zainteresowani poszerzeniem przesłanej informacji przedstawiciel nadleśnictwa jest gotowy do przedstawienia działań i zamierzeń nadleśnictwa podczas sesji rady gminy. W przypadku wystosowania zaproszenia do przedstawienia szerszej informacji proszę o wskazanie zagadnień, które w Państwa ocenie są najistotniejsze.

Z poważaniem
Piotr Wierzbicki
Nadleśniczy

/Dokument podpisany elektronicznie/

Załączniki:

1. Prezentacja z działalności Nadleśnictwa Jawor

Otrzymują:

1. Urząd Miejski w Bolkowie
2. Urząd Gminy Dobromierz
3. Urząd Gminy Męcinka
4. Urząd Gminy Mściwojów
5. Urząd Gminy Paszowice
6. Urząd Miejski w Jaworze
7. Urząd Miejski w Strzegomiu
8. Urząd Gminy Udanin



www.lasy.gov.pl



Lasy Państwowe

Nadleśnictwo Jawor

**Informacja o działalności w roku 2025
Plany na rok 2026**



Las Państwowe

Dlaczego przesyłamy Państwu ten raport?

Lasy Państwowe to ogólnopolska organizacja, zarządzająca większością zasobów leśnych kraju. W naszej pieczy znajduje się przeszło 7,6 mln ha gruntów. To ¼ Polski. Nadleśnictwo Jawor to jedno z 429 nadleśnictw, które zarządzają lasami na poziomie lokalnym. Dba o przyrodę, udostępnia lasy dla rekreacji, ale jest też istotnym podmiotem gospodarczym. Dostarcza drewno, które służy nam wszystkim, zatrudnia i generuje miejsca pracy. Jest płatnikiem lokalnych podatków. Szczegółowe dane nt. działalności nadleśnictwa znajdują Państwo na kolejnych stronach.

W tym roku po raz pierwszy nasza organizacja kieruje tego rodzaju raporty do samorządów gminnych w całej Polsce. Samorzady to nasz naturalny i bliski partner. To Państwo posiadają mandat uzyskany w demokratycznych wyborach, uprawniający do reprezentowania strony społecznej.

Raport traktujemy jako narzędzie w dialogu, który leśnicy chcą prowadzić ze stroną społeczną. Uważamy za oczywiste, że powinni Państwo dowiadywać się o naszej działalności. O jej efektach w minionym roku i o naszych zamierzeniach na rok bieżący. Niech to będzie podstawa do dyskusji na temat sposobów zarządzania lasami, ich wpływu na gospodarkę, klimat i stosunki wodne. O oczekiwaniach społecznych. Stoimy na stanowisku, że debata i konsultacje w środowisku lokalnym mają szczególną wartość. Bo odbywają się w poczuciu odpowiedzialności i realnej oceny skutków podejmowanych decyzji.

Piotr Wierzbicki
Nadleśniczy
Nadleśnictwa Jawor

www.lasy.gov.pl



Las Państwowe

O nadleśnictwie



Siedziba Nadleśnictwa Jawor znajduje się przy ulicy Myśluborskiej 3 w Jaworze.

Nadleśnictwo dzieli się na dwa obręby leśne: Jawor i Bolków.

Nadleśnictwo Jawor w obecnych granicach powstało **1 stycznia 1974 r.** I wchodzi w skład Regionalnej Dyrekcji Lasów Państwowych we Wrocławiu.

Sąsiaduje z siedmioma nadleśnictwami: Złotoryja, Legnica, Miękinia, Świdnica, Wałbrzych, Kamienna Góra i Śnieżka.



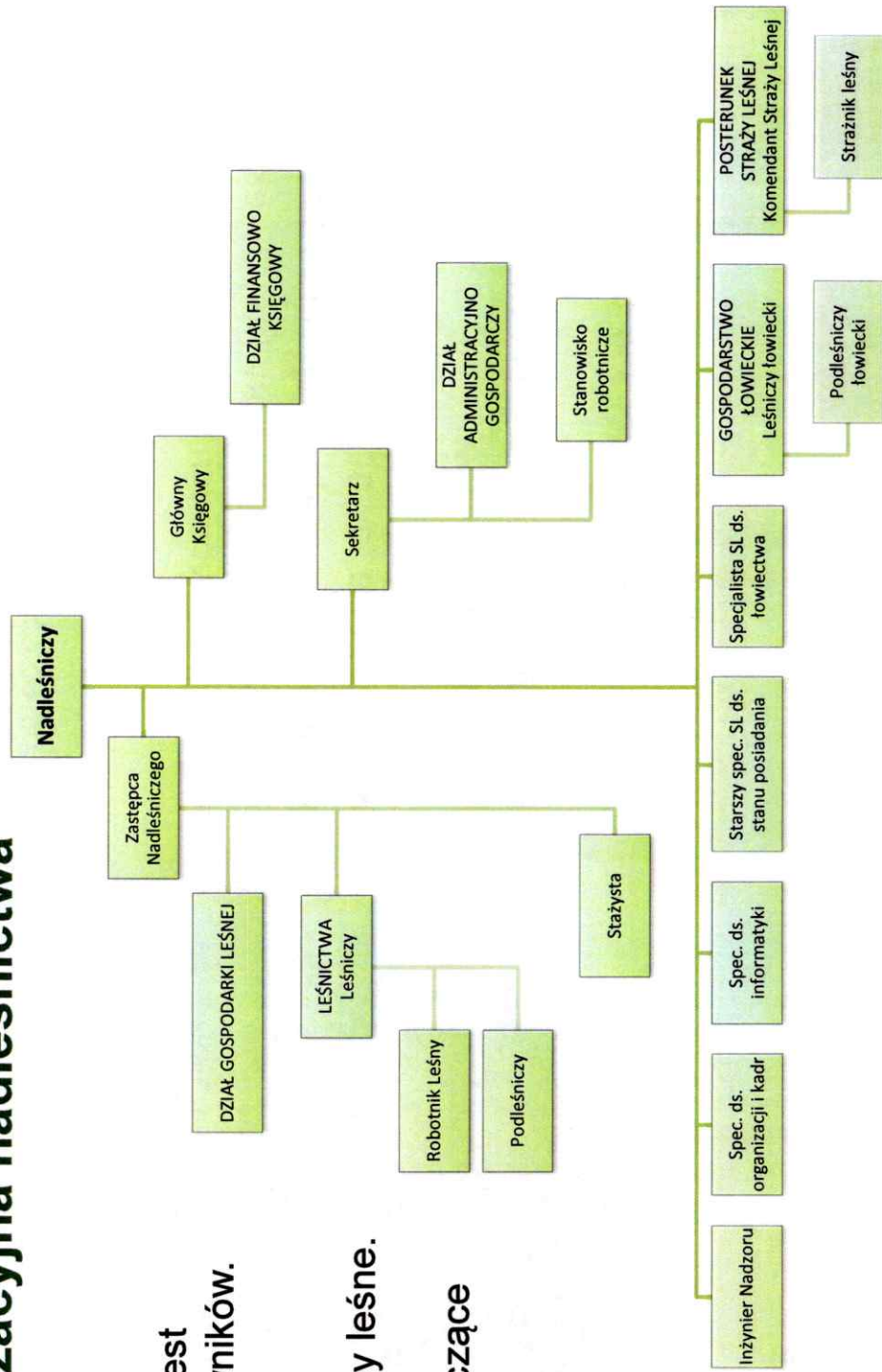
Las Państwowe

Struktura organizacyjna nadleśnictwa

W Nadleśnictwie Jawor jest zatrudnionych 58 pracowników.

Funkcjonuje 11 leśnictw w podziale na dwa obręby leśne.

Firmy zewnętrzne świadczące usługi to Służby BHP oraz Radca Prawny.

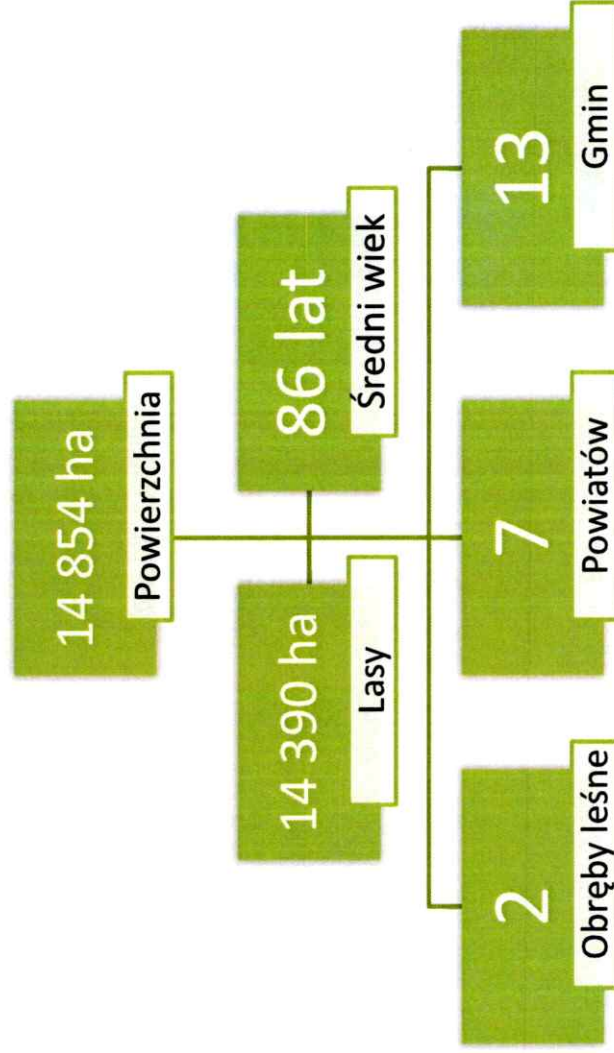


www.lasy.gov.pl

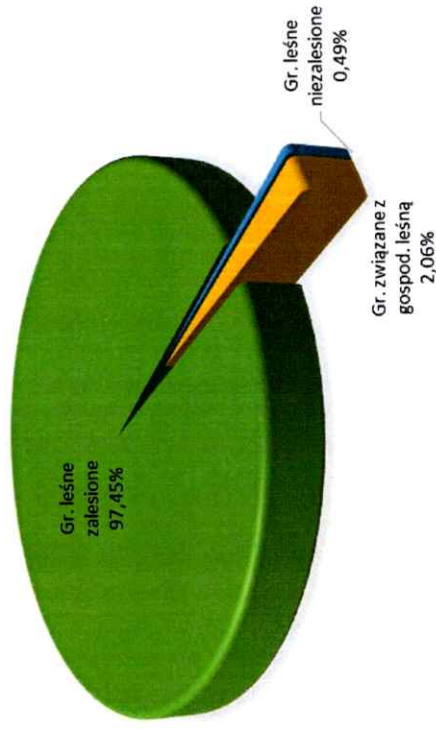


Lasy Państwowe

Zasoby w zarządzie nadleśnictwa i zasięg terytorialny



Zasięg terytorialny
719,33 km²

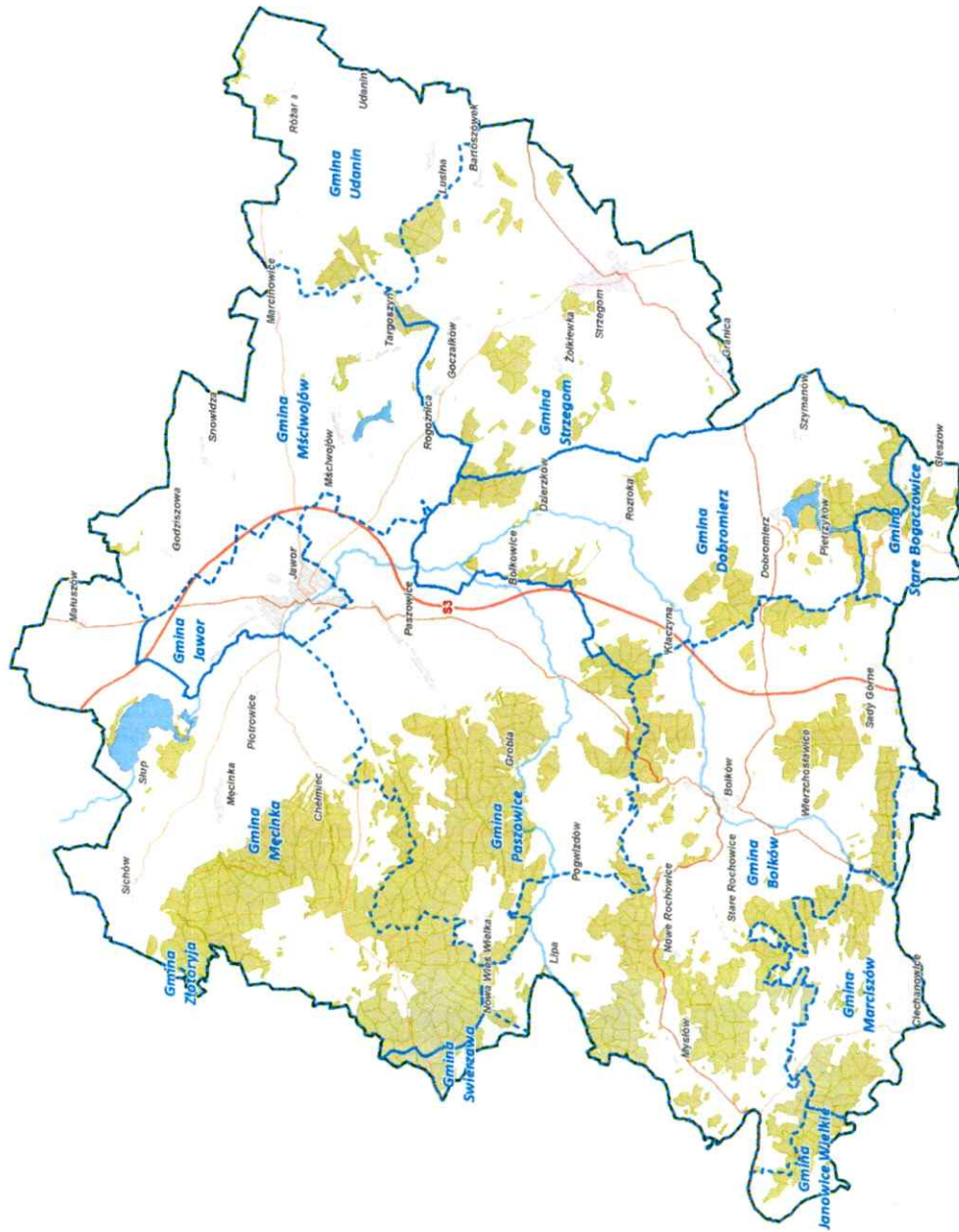




Las Państwowe

Gminy w zasięgu Nadleśnictwa Jawor

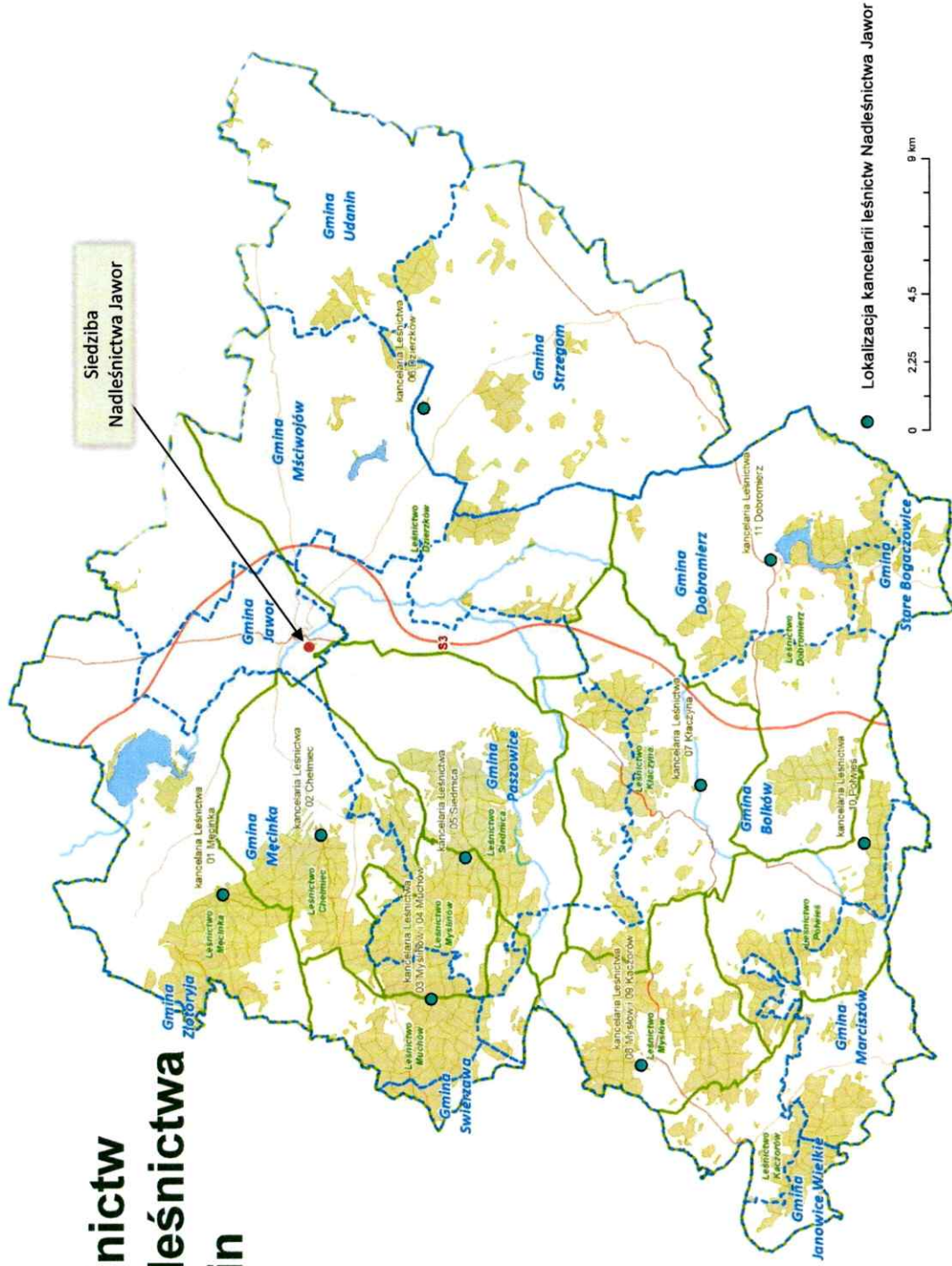
Gmina	Powierzchnia [ha]
Bolków Miasto, Bolków Ob. wiej.	3938,10
Męcinka	3779,07
Paszowice	3083,95
Dobromierz	1356,81
Strzegom Miasto, Strzegom Ob. wiej.	864,03
Marciszów	780,11
Janowice Wielkie	273,86
Stare Bogaczowice	257,24
Udanin	206,03
Świerzawa Miasto, Świerzawa Ob. wiej.	197,85
Mściwojów	106,42
Złotoryja	7,77
Jawor	1,04





Las Państwowe

Kancelarie leśnictw i siedziba nadleśnictwa na terenie gmin

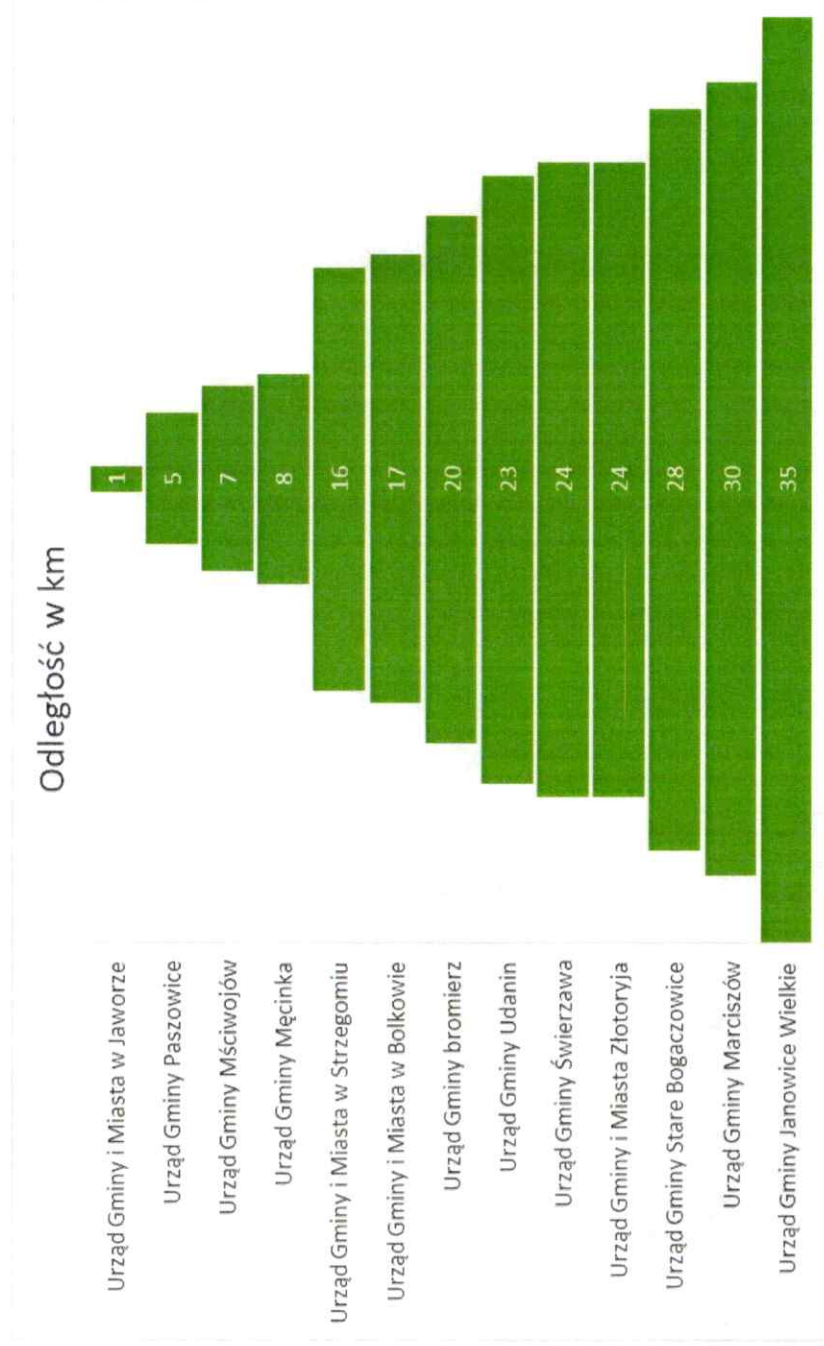


www.lasy.gov.pl



Las Państwowe

Odległości od siedziby nadleśnictwa do poszczególnych siedzib gmin





Las Państwowe

Udział gatunków lasotwórczych w poszczególnych gminach

Gmina	Średni Wiek	Udział gatunkowy									
Bolków Miasto	99	DB 65,01 % JS JW SO									
Bolków Ob. Wiejski	83	SW 31,87 % DB 27,14 % BK 15,51 % JW									
Dobromierz	87	DB 51,89 % BK MD SO ŚW LP JW									
Męcinka	85	DB 33,14 % ŚW 29,55 % BK JW SO OL									
Marciszów	75	ŚW 57,68 % BK 18,21 % JW									
Mściwojów	101	DB 42,98 % LP 21,22 % JW JS SW									
Świerzawa Ob. wiejski	78	ŚW 38,54 % DB 27,35 % BK 9,4 % BRZ SO OL									



Lasy Państwowe

Udział gatunków lasotwórczych w poszczególnych gminach

Gmina	Średni Wiek	Udział gatunkowy	
Janowice Wielkie	84	ŚW 48,26 %	BK 37,3 % JW
Paszowice	94	DB 52,86 %	ŚW 15,64 % BK LP
Udanin	72	DB 39,83 %	BK 11,83 % BRZ 11,38 % JS 9,5 % JW SO OL SW
Złotoryja	69	OL 25,62 %	BRZ 24,96 % JW 21,55 % DB 15,08 % JS
Strzegom Miasto	110	LP 48,61 %	JW 16,15 % DB 14,72 % JS
Strzegom Ob. Wiejski	79	DB 32 %	BRZ 15,94 % SO 7,8 % LP BK JW SW JS MD
Stare Bogaczowice	94	DB 55,85 %	LP 9,35 % SW MD JW

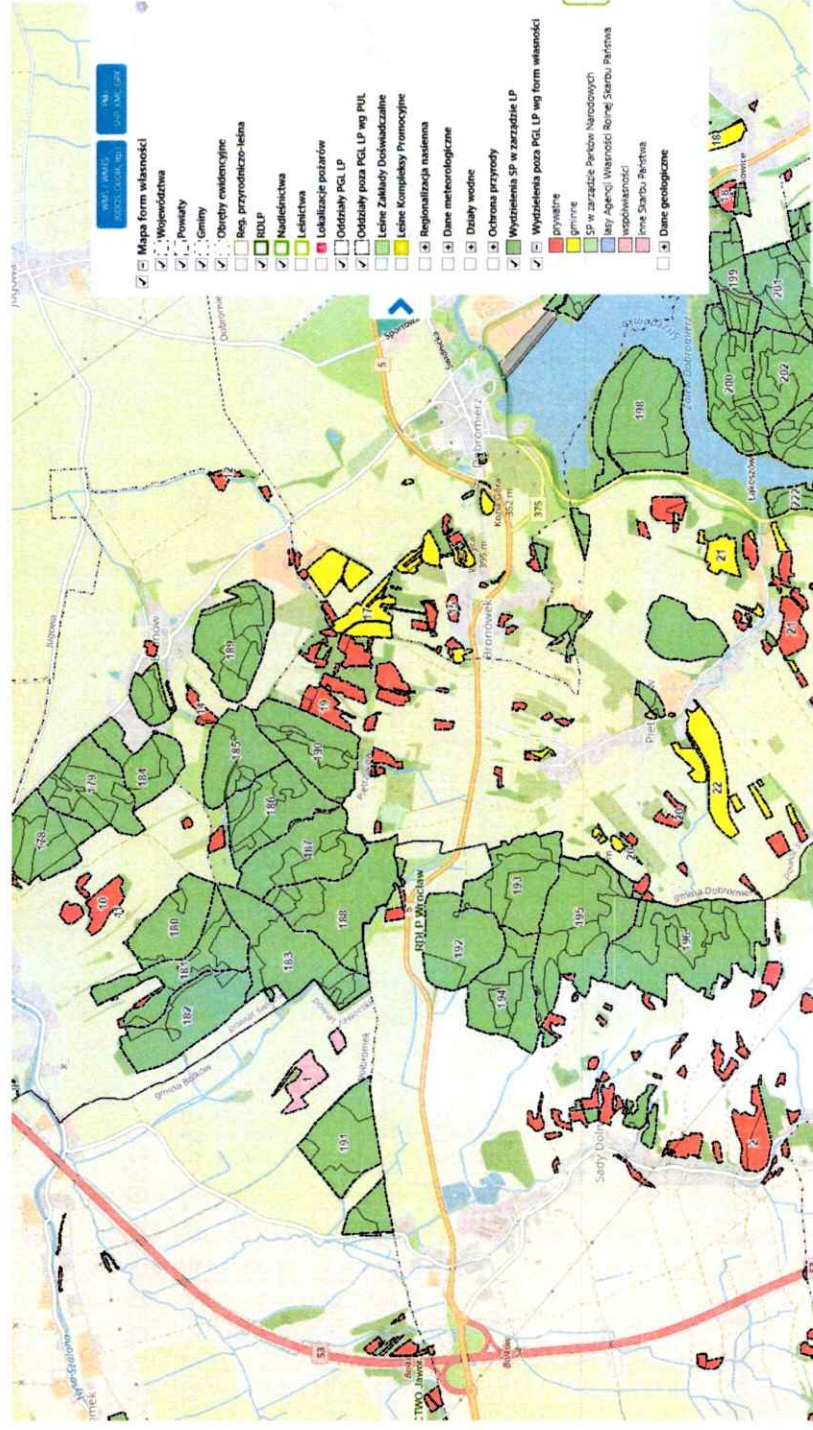


Las Państwowe

Las innych form własności w zakresie terytorialnym nadleśnictwa

Las w zasięgu nadleśnictwa są głównie zarządzane przez Państwowe Gospodarstwo Leśne Lasy Państwowe co stanowi ok. 95%.

- lasy prywatne ok. 3%,
- gminne 1%,
- pozostałe <1%



www.lasy.gov.pl

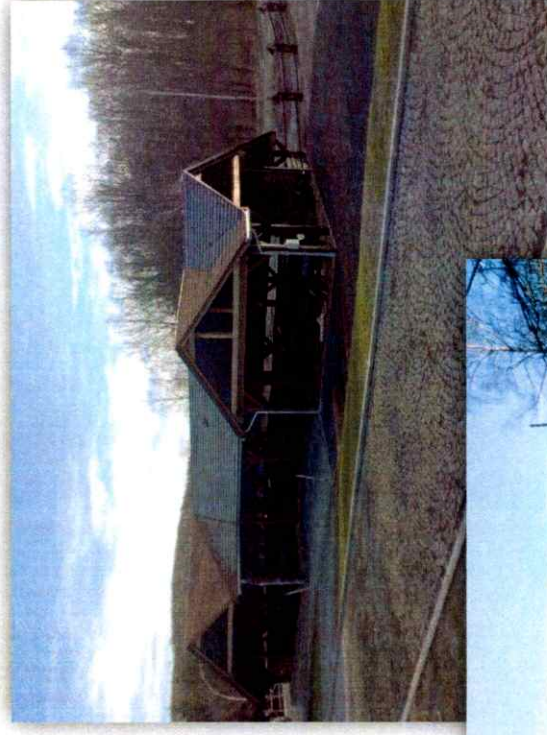
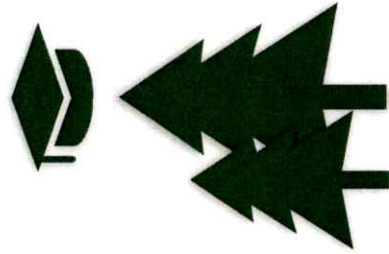
<https://www.bd.lasy.gov.pl/portal/mapy>



Lasy Państwowe

Infrastruktura nadleśnictwa – obiekty edukacyjne


W ramach swojej działalności prowadzimy również edukację leśną. Inwestujemy m. in. w ścieżki edukacyjne, miejsca wypoczynku oraz organizujemy spotkania dla lokalnej ludności.



Zdjęcia: „Polana Siedmicka”,
Leśnictwo Siedmica



Lasy Państwowe


6 REZERWATÓW PRZYRODY


„Nad Groblą”, „Wąwóz Siedmicki”, „Wąwóz Lipa”,
„Buki Sudeckie”, „Wąwóz Mysliborski koło Jawora”
oraz „Mszana i Obłoga”


3 PARKI KRAJOBRAZOWE

Park Krajobrazowy „Chelmy”, Książański Park Krajobrazowy
i Rudawski Park Krajobrazowy


2 OBSZARY NATURA 2000

OZW Dobromierz PLH020034
i OZW Góry i Pogórze Kaczawskie PLH020037


**1 OBSZAR CHRONIONEGO
KRAJOBRAZU**

Obszar Chronionego Krajobrazu
„Góra Krzyżowa”

Ponadto na gruntach w zarządzie
nadleśnictwa zlokalizowanych jest





Las Państwowe

Działalność łowiecka

Nadleśnictwo gospodaruje we własnym Ośrodku Hodowli Zwierzyny LP oraz nadzoruje gospodarkę łowiecką w obwodach wydzielawionych przez koła łowieckie.

Nadleśnictwo Jawor dysponuje bazą noclegową przeznaczoną dla 16 osób w postaci "Kwatery Myśliwskiej" w miejscowości Siedmica.



www.lasy.gov.pl



Obfita i urozmaicona baza żerowa, wynikająca z żyzności siedlisk leśnych oraz charakteru upraw rolnych, sprzyja wysokim stanom liczebnym zwierzyny grubej (jeleń, sarna, dzik, mufion). Sytuacja taka umożliwia a nawet determinuje łowieckie wykorzystanie tych gatunków zwierzyny. Polowania umożliwiają utrzymanie szkód w uprawach rolnych i leśnych na poziomie możliwym do gospodarczego zaakceptowania nie powodując jednocześnie zagrożenia dla liczebnej stabilności populacji zwierzyny.



Lasy Państwowe

Plan urzędzenia lasu – podstawa działalności nadleśnictwa

To kluczowy dokument określający zasady gospodarki leśnej i podstawa naszego działania.

Opracowywany jest na 10 lat. Obecny PUL obowiązuje na lata **2018 - 2027**.

Obejmuje całe nadleśnictwo, ale indywidualne planowanie dotyczy wydziełów, czyli kilkhektarowych, jednolitych fragmentów lasu. Takich wydziełów jest w naszym nadleśnictwie niemalże 7 tysięcy.

Plan wykonali specjaliści spoza Lasów Państwowych. Zatwierdził Minister Klimatu i Środowiska.

Plan zawiera opis i ocenę stanu lasu oraz cele, zadania i metody prowadzenia gospodarki leśnej.

Proces jego tworzenia i zatwierdzenia jest precyzyjnie uregulowany i angażuje różne podmioty oraz społeczeństwo.

www.lasy.gov.pl

W jakim celu wykonujemy plan?

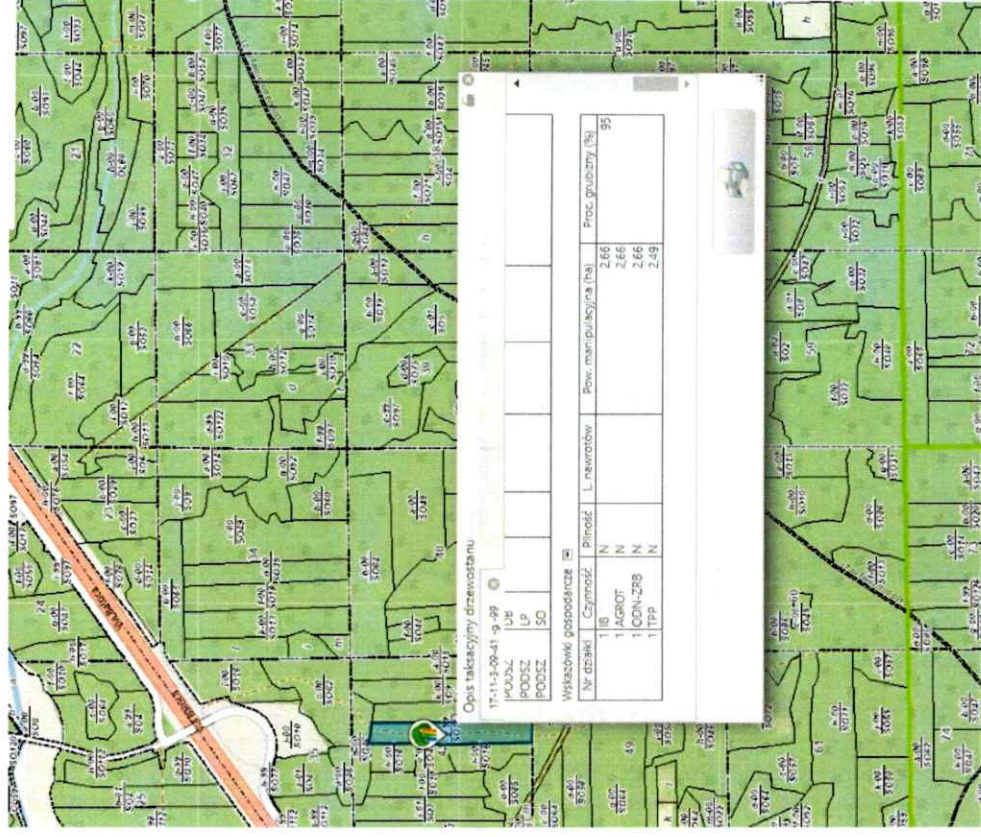
- **Zrównoważone zarządzanie lasami** – zapewnienie równowagi między ochroną przyrody a użytkowaniem lasów
- **Ochrona ekosystemów leśnych** – uwzględnienie obszarów chronionych i działań na rzecz bioróżnorodności
- **Planowanie pozyskania drewna** – określenie, ile drewna można pozyskać, bez naruszania stabilności lasów
- **Dostosowanie gospodarki leśnej do warunków środowiskowych** – uwzględnienie klimatu, gleby i zasobów wodnych



Las Państwowe

Plan dostępny dla każdego

- **Działamy transparentnie.** Dlatego przy tworzeniu planu odbywają się konsultacje społeczne. Gotowy plan podlega strategicznej ocenie oddziaływania na środowisku i jest opiniowany przez RDOŚ, IOŚ
- **Każdy ma wgląd do planu.** Plan urzędzenia lasu umieszczamy w internetowym BIP. Do pobrania udostępniamy opis nadleśnictwa (elaborat) i program ochrony przyrody: [LINK](#)
- **Sprawdź, co zaplanowaliśmy w znanym Ci fragmencie lasu.** Treść planu trafia także do Banku Danych o Lasach (bdl.lasy.gov.pl). Tutaj każdy może zapoznać się z charakterystyką wybranego wydziałenia leśnego i sprawdzić, jakie prace będziemy prowadzić w tym fragmencie lasu



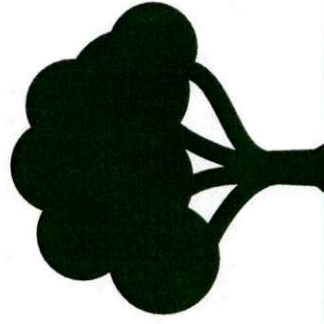
www.lasy.gov.pl





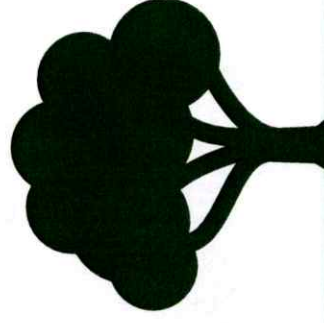
Lasy Państwowe

Rozmiar zadań zapisanych w planie urządzenia lasu



614 168 m³

etat miąższociowy
użytków **rębnych**



5 939,12 ha
348 072 m³

etat powierzchniowy cięć
w użytkowaniu **przedrębnym**
wraz z szacunkowym pozyskaniem



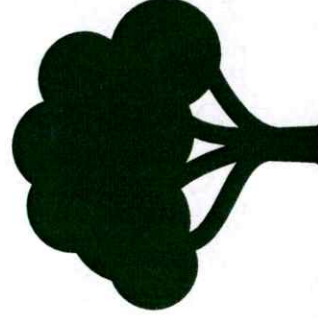
Lasy Państwowe

Rozmiar zadań zapisanych w planie urządzenia lasu



8 452,84 ha

projektowana powierzchnia
pielęgnowania lasu



1 285,17 ha

projektowana powierzchnia
zalesień i odnowień



Lasy Państwowe



Podsumowanie roku 2025

www.lasy.gov.pl



Las Państwowe

Pozyskanie drewna w liczbach w terenie gmin

Pozyskanie drewna	Rębne	Przedrębne	Przygodne	Suma:	Sortymenty	M	S	W	Suma:
011 - Jawor					011 - Jawor				
024 - Bolków Miasto			3,23	3,23	024 - Bolków Miasto	0,89	2,34		3,23
025 - Bolków Ob. wiej.	10 704,70	4 626,63	1 206,97	16 538,30	025 - Bolków Ob. wiej.	583,52	9 436,96	6 517,82	16 538,30
032 - Dobromierz	2 604,98	1 084,12	496,71	4 185,81	032 - Dobromierz	152,98	2 724,60	1 308,23	4 185,81
032 - Męcinka	17 490,45	6 407,66	1 264,47	25 162,58	032 - Męcinka	1 078,63	14 422,74	9 661,21	25 162,58
042 - Marciszów	4 537,78	1 464,51	602,54	6 604,83	042 - Marciszów	20,89	3 456,11	3 127,83	6 604,83
042 - Mściwojów			29,30	29,30	042 - Mściwojów		29,30		29,30
045 - Świerzawa Ob. wiej.	9,89	354,41	83,12	447,42	045 - Świerzawa Ob. wiej.	80,10	340,46	26,86	447,42
052 - Janowice Wielkie	2 167,19	870,76	61,11	3 099,06	052 - Janowice Wielkie	6,60	1 802,25	1 290,21	3 099,06
052 - Paszowice	8 521,00	2 285,54	506,46	11 313,00	052 - Paszowice	523,74	6 696,37	4 092,89	11 313,00
052 - Udanin	2,01	150,30	44,14	196,45	052 - Udanin	13,65	182,80		196,45
062 - Złotoryja			9,49	9,49	062 - Złotoryja	2,42	7,07		9,49
064 - Strzegom Miasto					064 - Strzegom Miasto				
065 - Strzegom Ob. wiej.	3 804,03	1 145,10	239,32	5 188,45	065 - Strzegom Ob. wiej.	74,87	3 127,30	1 986,28	5 188,45
072 - Stare Bogaczowice	319,98	354,99	172,40	847,37	072 - Stare Bogaczowice	11,89	708,39	127,09	847,37
Suma:	50 162,01	18 744,02	4 719,26	73 625,29	Suma:	2 550,18	42 936,69	28 138,42	73 625,29

DREWNO OPAŁOWE	pozyskanie (m ³)	Cena średnia (zł)	Cena min. (zł)	Cena Max. (zł)
galeziówka	2 550,63	44,13	22	45
walki opałowe	9 779,65	187,48	83	219

www.lasy.gov.pl



Las Państwowe

Partnerzy gospodarczy – wykonawcy usług leśnych

Nazwa zakładu usług leśnych	Wartość zrealizowana umowy
USŁUGI LEŚNE Krzysztof Sobiesiński	1 871 126,75
USŁUGI LEŚNE Andrzej Koń	813 548,65
USŁUGI LEŚNE Krzysztof Kaszuba	861 389,05
USŁUGI LEŚNE Łukasz Dumin	1 154 038,80
USŁUGI LEŚNE Rajca Edward	955 792,28
USŁUGI LEŚNE Tomasz Leja	754 024,91
ZAKŁAD USŁUG LEŚNYCH "DREWMAX" Rafał Dymański	806 068,26
ZAKŁAD USŁUG LEŚNYCH Agnieszka Żuberek	502 532,59
ZAKŁAD USŁUG LEŚNYCH Daniel Grzeszykowski	1 960 572,59
ZAKŁAD USŁUG LEŚNYCH Półgrabia Zbigniew	417 276,40
Suma końcowa	10 096 370,28



W 2025 i na 2026 rok podpisano umowy na realizację wszystkich zaplanowanych prac



Las Państwowe

Partnerzy gospodarczy - nabywcy drewna

Sprzedaż
w ramach umów

60 757,56 m³

Sprzedaż
na asygnaty

12 091,89 m³

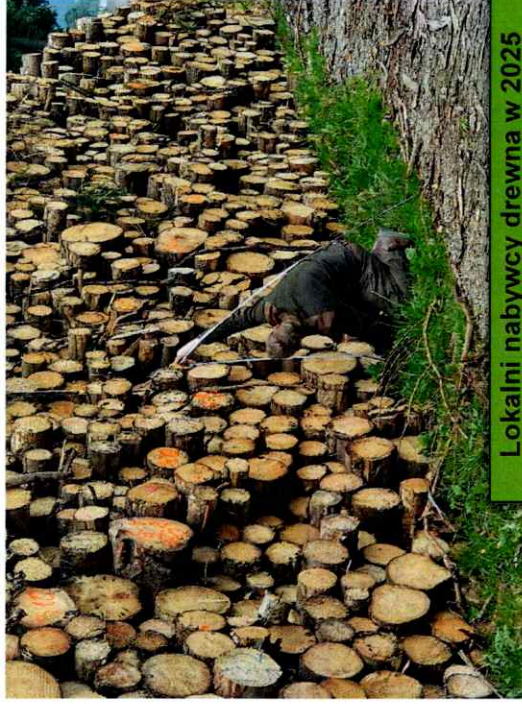


193

Przedsiębiorcy

1 655

Osoby fizyczne



Lokalni nabywcy drewna w 2025		Gmina
ZAKŁAD PRODUKCYJNO-USŁUGOWY "DREWTRANS" Janusz Nawara	GAJA SP.Z O.O.	Dobromierz
PRZEDSIĘBIORSTWO "CDG" S.C.		Marciszów
ZAKŁAD PRZETWÓRSTWA DREWNA Józef Mokrzycki		Mściwojów
ZAKŁAD PRZEROBU DREWNA "GAJ" Zbigniew Tusiński		Paszowice
		Męcinka



Lasy Państwowe

Hodowla lasu

	Odnowienia		Pielęgnowanie upraw		Czyszczenia		Trzebieże		Zalesienia		Suma:	
	HA		HA		HA		HA		HA		HA	
011 - Jawor												
024 - Bolków Miasto			1,17						1,73			2,90
025 - Bolków Ob. wiej.	34,95		60,82		60,54		150,40					306,71
032 - Dobromierz	16,30		21,69		35,97		36,26		6,82			117,04
032 - Męcinka	41,43		62,04		47,25		169,40					320,12
042 - Marciszów	9,67		12,38		30,91		33,27					86,23
042 - Mściwojów			3,50									3,50
045 - Świerzawa Ob. wiej.	0,70		6,40		2,75		13,46					23,31
052 - Janowice Wielkie	3,55		3,26		2,60		12,02					21,43
052 - Paszowice	26,82		38,42		54,24		75,17					194,65
052 - Udanin	0,37		5,33				7,76		2,86			16,32
062 - Złotoryja												
064 - Strzegom Miasto												
065 - Strzegom Ob. wiej.	2,67		10,20		9,57		43,16					65,60
072 - Stare Bogaczowice	2,57		3,83		1,74		11,45					19,59
Suma:	139,03		229,04		245,57		552,35		11,41			1 177,40

www.lasy.gov.pl



Lasy Państwowe

Ochrona lasu

	Ochrona przed zwierzyną	Ograniczenie liczeb.n.szkodliwych owadów	Ograniczenie liczeb.n.szkodliwych owadów	Ograniczenie liczeb.n.szkodliwych owadów	Pozostałe zabiegi z zakresu ochrony lasu - zbiór śmieci	Zbiór materiałów prognostycznych
	HA	HA	M3P	SZT	M3	SZT
011 - Jawor						
024 - Bolków Miasto						
025 - Bolków Ob. wiej.	16,86		571,00			3,00
032 - Dobromierz	10,86					44,00
032 - Męcinka	19,33					3,00
042 - Marciszów	5,42		256,00			
042 - Mściwojów						
045 - Świerzawa Ob. wiej.	0,40					
052 - Janowice Wielkie	1,03		68,00			
052 - Paszowice	13,00					
052 - Udianin	4,14					
062 - Złotoryja						
064 - Strzegom Miasto					32,00	
065 - Strzegom Ob. wiej.	1,42					
072 - Stare Bogaczowice	2,50					
Rozliczenie w obszarze Nadleśnictwa bez lokalizacji	730,00	653,99		141,00	349,50	264,00
Suma:	804,96	653,99	895,00	141,00	381,50	314,00

www.lasy.gov.pl



Lasy Państwowe

Ochrona przyrody

Działalność w zakresie ochrony przyrody jest trudna do ujęcia w liczbach, ponieważ główne jej zadania opierają się na ochronie biernej.



Jedyną wartością mierzalną jest zakup karmy dla ptaków, co stanowi **275 kg**

Szczegółowe czynności w zakresie ochrony przyrody są opisane w **Programie Ochrony Przyrody**, który wchodzi w skład Planu Urządzenia Lasu polegające głównie na:

- Pozostawianiu martwego drewna do naturalnego rozkładu
- Usuwaniu wyłączone drzew zagrażających bezpieczeństwu
- Wykaszaniu i odkrzaczaniu powierzchni łąk
- Monitoringu drzewostanu - w przypadku konieczności zintensyfikowania działań polegających na ograniczeniu i kontroli gradacji szkodników





Lasy Państwowe

Gospodarowanie gruntami

- Zakupiliśmy od osoby prywatnej grunt leśny o pow. **1,98 ha** na terenie Gminy Paszowice.
- Przejęliśmy grunt leśny od Krajowego Ośrodka Wsparcia Rolnictwa o pow. **5,47 ha** na terenie Gminy Męcinka.
- Przejęliśmy grunty od Wojewody Dolnośląskiego stanowiące drogi wokół kompleksów leśnych o łącznej pow. **0,10 ha** na terenie Gminy Paszowice.

Lasy Państwowe są w dalszym ciągu otwarte na propozycje zakupu lasów lub gruntów do zalesienia.

www.lasy.gov.pl

MASZ LAS LUB GRUNT DO ZALESIENIA I CHCESZ GO SPRZEDAĆ ?

Twój grunt przylega do terenu Lasów Państwowych lub znajduje się w pobliżu gruntów LP?

- 1** Sprawdź w zasięgu jakiego nadleśnictwa znajduje się grunt, ustal numer działki ewidencyjnej.
- 2** Sprawdź czy las/grunt spełnia warunki. Skontaktuj się z nadleśnictwem, przedstaw ofertę sprzedaży.
- 3** Nadleśnictwo oceni przydatność oferowanego gruntu i zleci rzeczoznawcy wycenę wskazanej działki oraz zaproponuje cenę nabycia.

Kupując nowe grunty, Lasy Państwowe realizują założenia Krajowego Programu Zwiększania Lesistości, opracowanego przez Instytut-Badawczy Leśnictwa.

Do 2050 roku lesistość Polski zwiększy się do 33%, tym samym zwiększy się bezpieczeństwo klimatyczne kraju.

RDLP we Wrocławiu

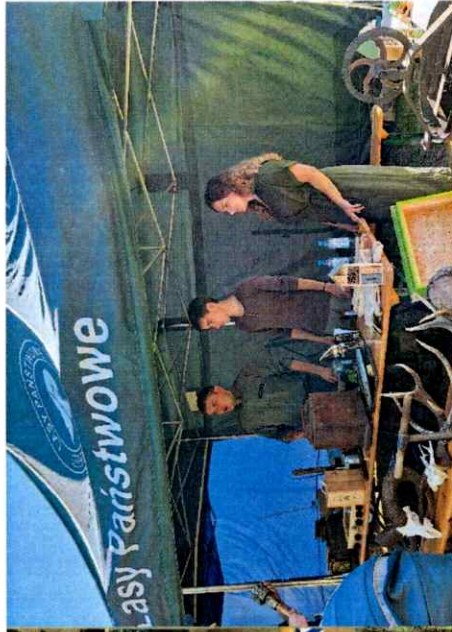


Las Państwowe

Działania na rzecz społeczności lokalnych



- Wspieramy inicjatywy społeczne we współpracy z lokalnymi samorządami
- Prowadzimy zajęcia edukacyjne
- Organizujemy akcje rozdawania sadzonek czy wspólnego sadzenia lasu

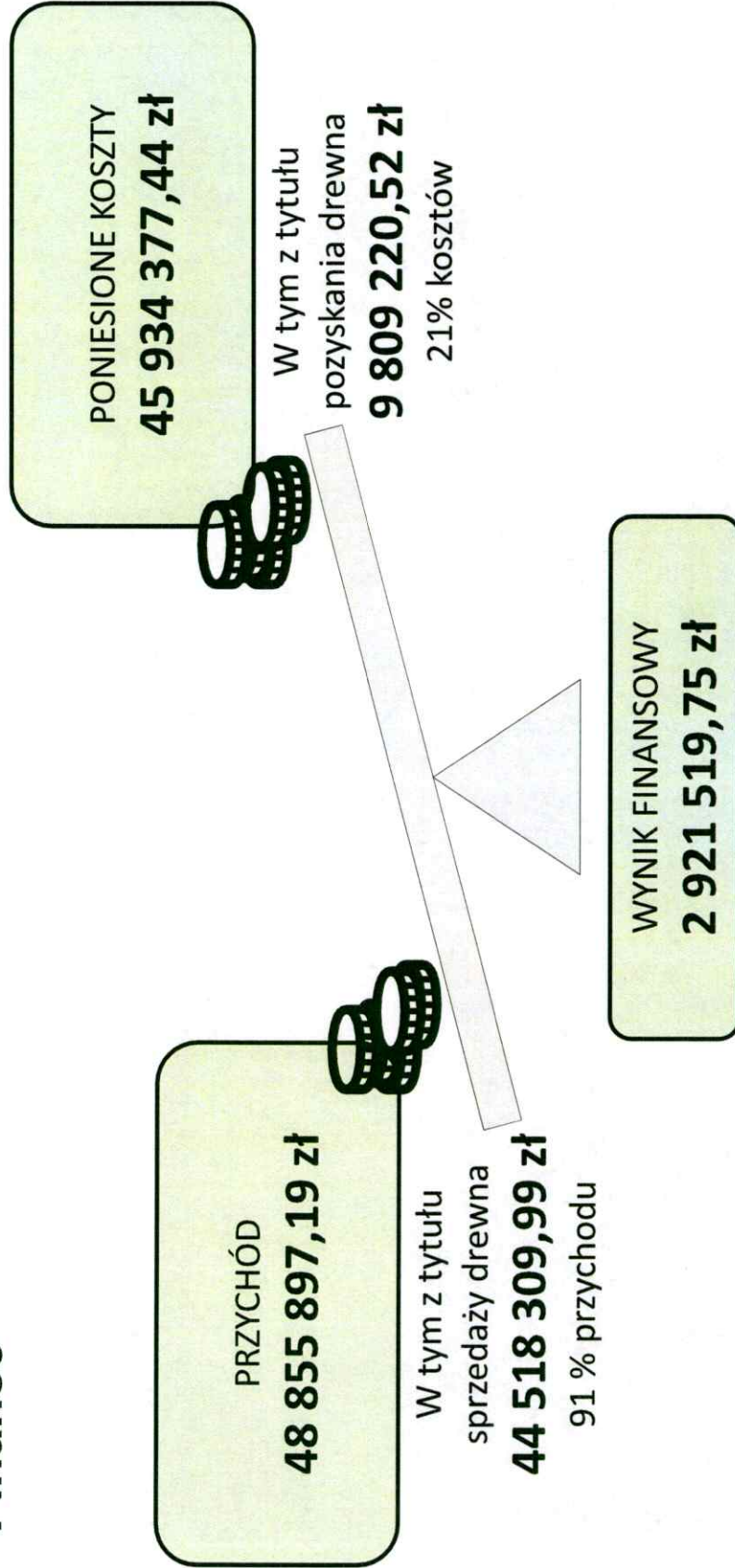


19 przeprowadzonych zajęć i spotkań
Ponad 400 uczestników



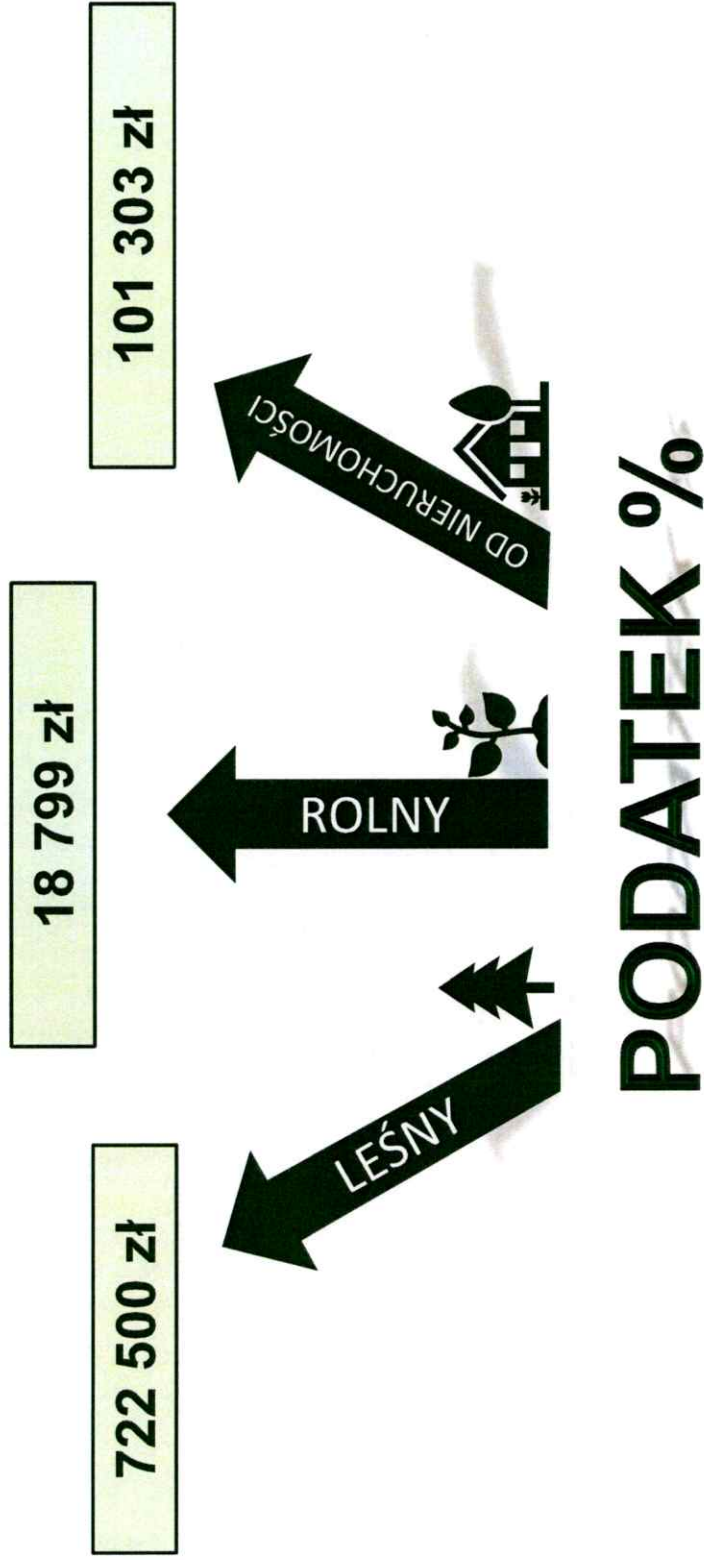
Lasy Państwowe

Finanse





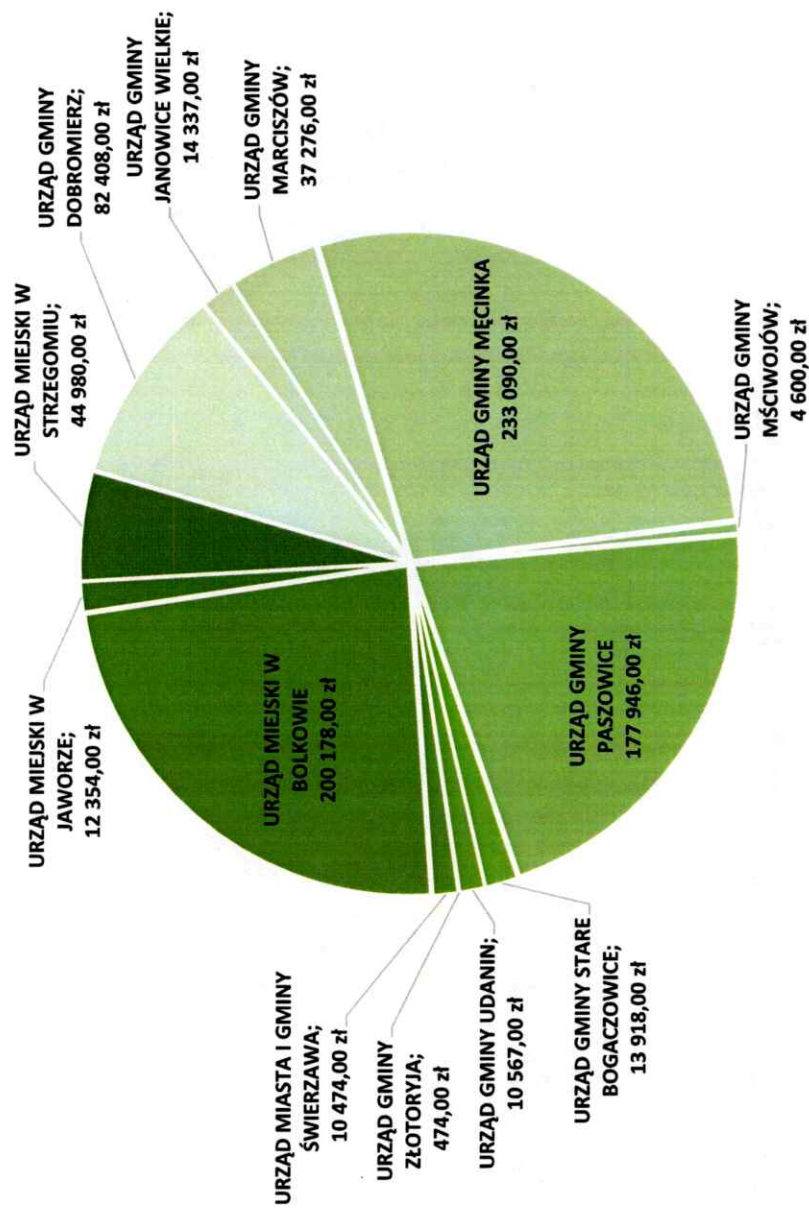
Finanse – rozrachunki z tytułu podatku





Las Państwowy

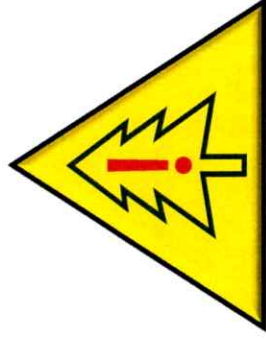
Finanse – rozrachunki z tytułu podatku w podziale na gminy





Lasy Państwowe

Zagrożenia drzewostanów



Zagrożenia ze strony
patogenów i szkody górnicze
łączna powierzchnia
1 379,17 ha



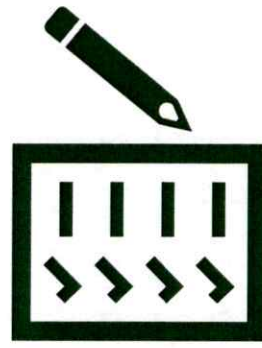
Ilość pożarów 1 – pożar
pojedynczego drzewa



Szkody od zwierzyny
łączna powierzchnia
27,70 ha



Las Państwowe



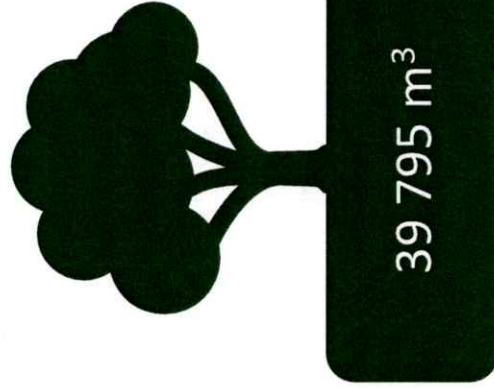
Plany na rok 2026

www.lasy.gov.pl

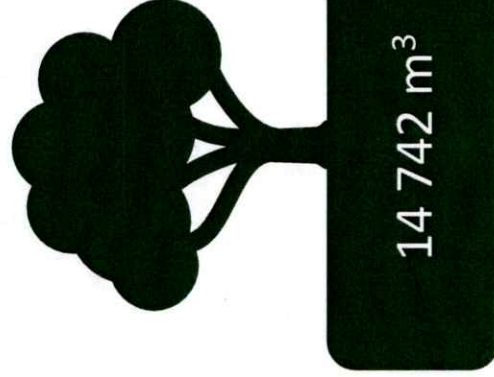


Lasy Państwowe

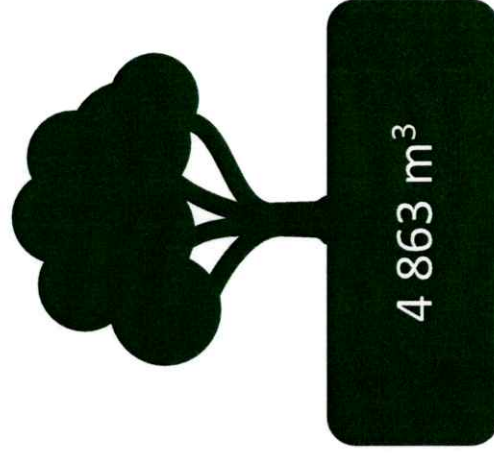
Rozmiar zadań



użytki rębne



użytki przedrębne



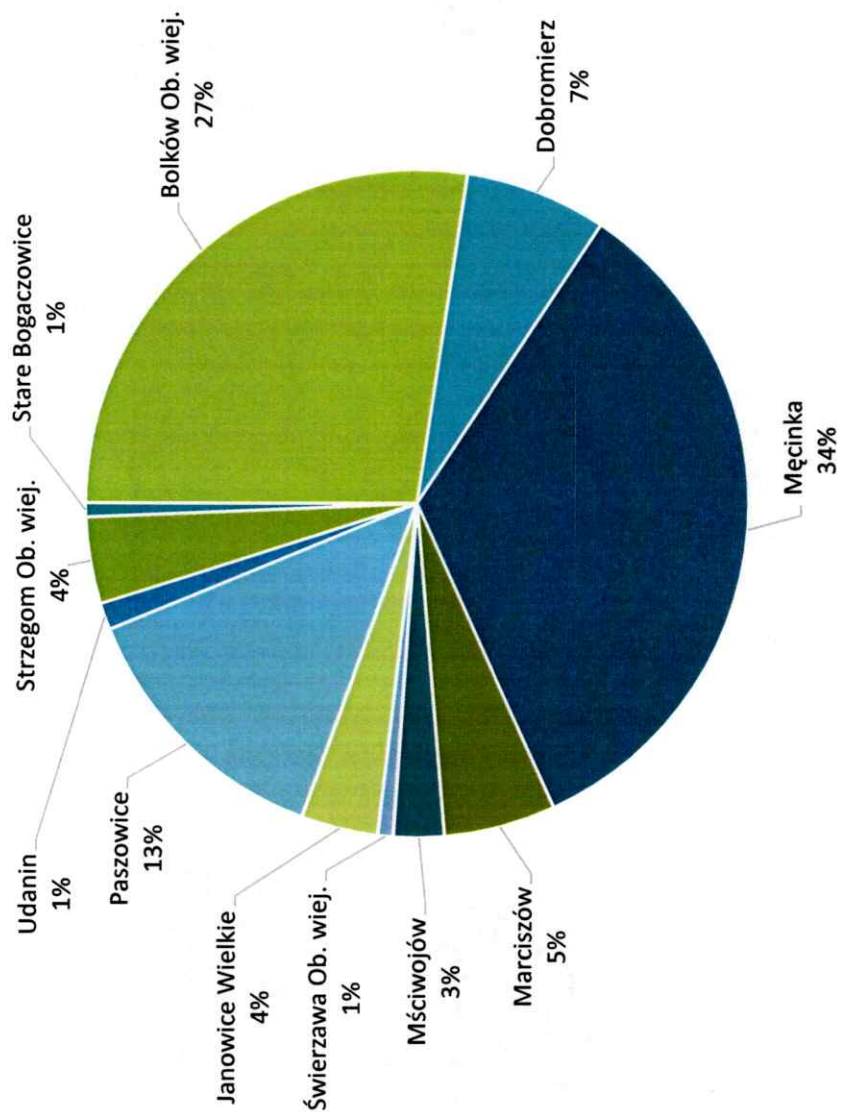
użytki przygodne*

*Cięcia przygodne są obliczane proporcjonalnie do wielkości planowanego pozyskania w innych rodzajach cięć i stanowią wartość szacunkową lecz nieobligatoryjną do wykonania



Las Państwowy

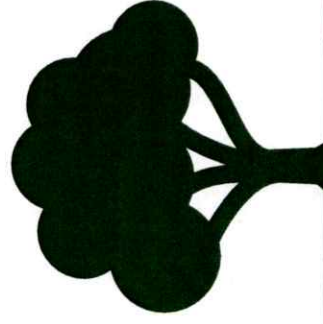
Rozmiar użytkownika w rozbiću na gminy





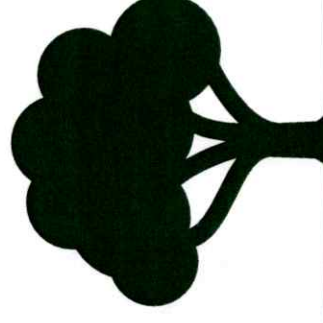
Lasy Państwowe

Rozmiar zadań



1 055 ha

projektowana powierzchnia
pielęgnowania lasu



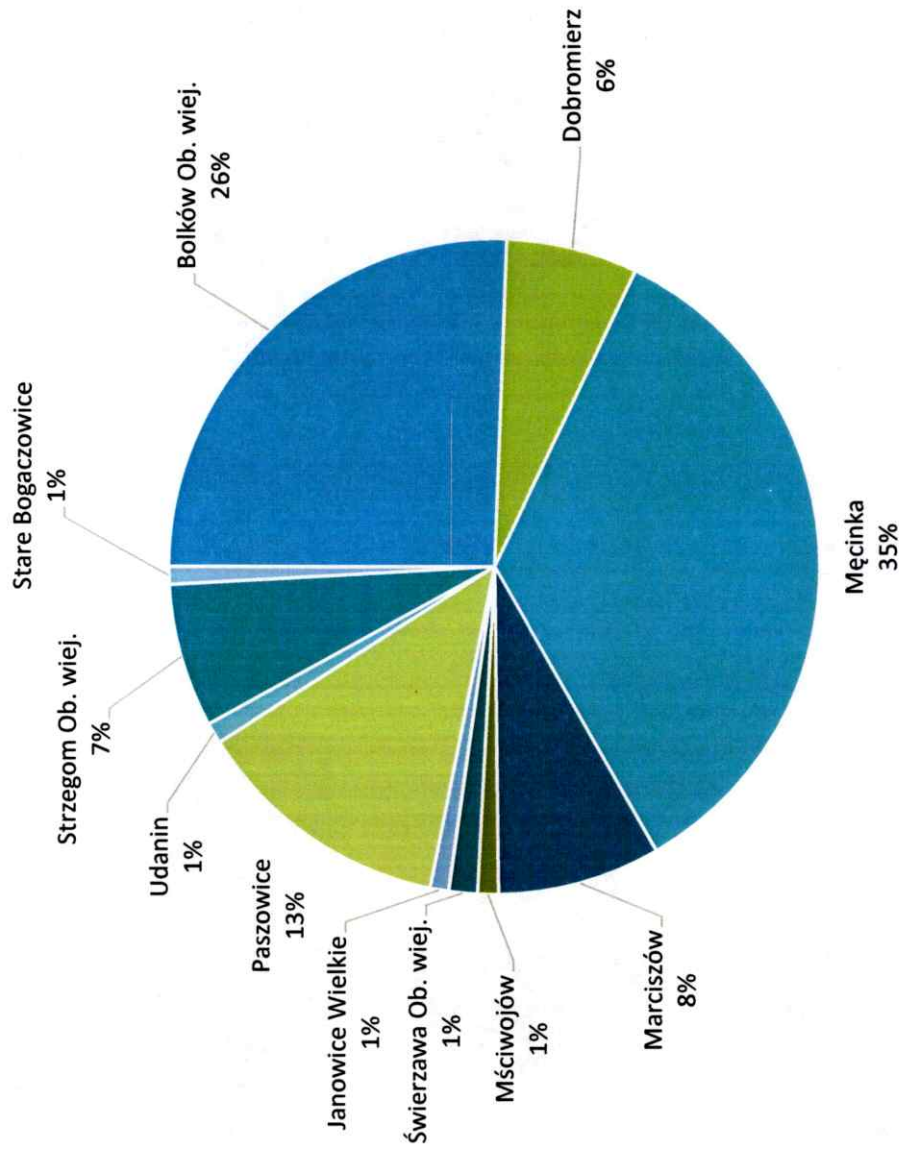
131,76 ha

projektowana powierzchnia
zalesień i odnowień



Las Państwowe

Rozmiar pielęgnowania lasu w rozbiću na gminy



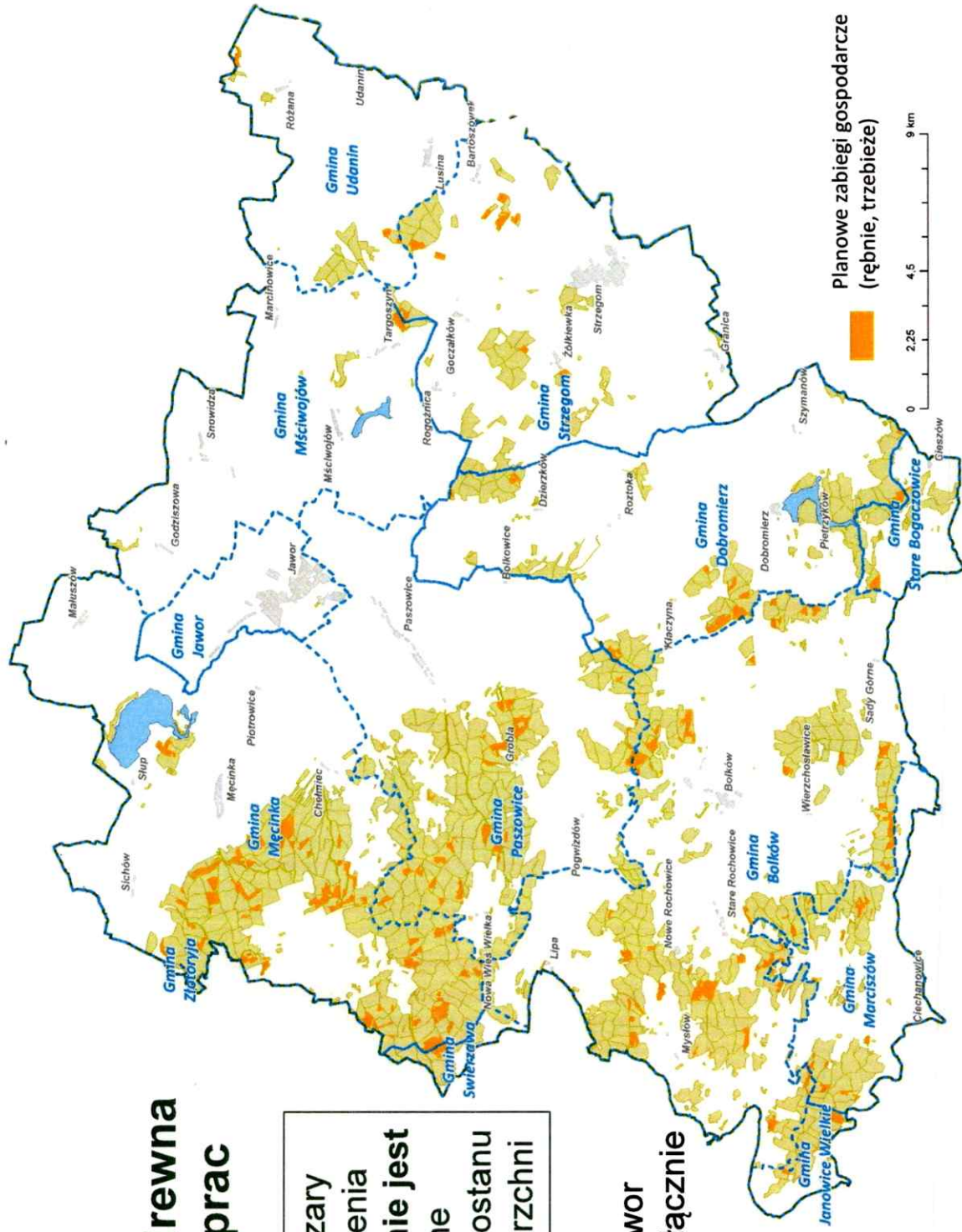


Las Państwowe

Pozyskanie drewna – lokalizacja prac

Zaznaczone obszary wskazują wydzielenia objęte zabiegami i nie jest to jednoznaczne z usunięciem drzewostanu na całej jego powierzchni

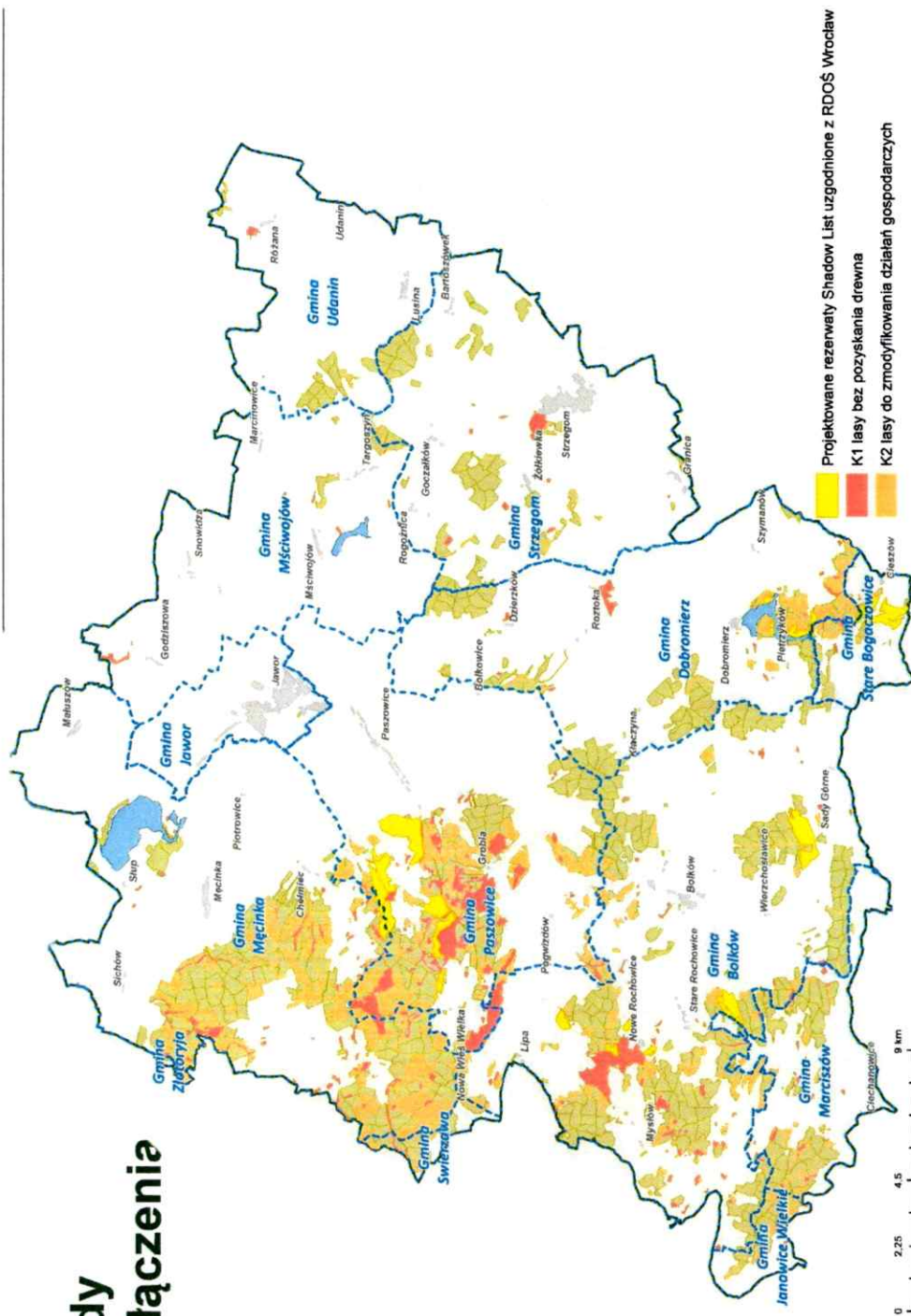
W Nadleśnictwie Jawor zaplanowane są wyłącznie rębnie złożone





Las Państwowe

Ochrona przyrody – planowane wyłączenie drzewostanów





Las Państwowe

Inwestycje rozpoczęte i planowane

W TRAKCIE

- **Instalacja fotowoltaiczna** w siedzibie N-ctwa, Kancelarii Dzierzków, Muchów i Myślinów, Kwatery Myśliwskiej w Siedmicy
- **Wymiana Ogrózenia** na „Polanie Siedmickiej”

PLANOWANE

- **Magazyn i kompensator energii** w siedzibie N-ctwa
- **Ścieżka pieszo-rower.** wieża Góra Radogost – Inter Reg 2026/2027; wieża Wzgórze Mszana- Inter Reg 2026/2027; wieża Bazaltowa Góra- Inter Reg 2026/2027
- **Miejsce postojowe** Polana Siedmicka- Inter Reg 2026/2027; przy dr. NWW-Muchów- Inter Reg 2026/2027
- **Remont Wieży** Wzgórze Mszana- Inter Reg 2026/2027
- **Remont Wieży** Bazaltowa Góra- Inter Reg 2026/2027



Lasy Państwowe

Kontakt



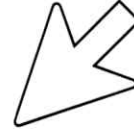
Myśliborska 3
59-400 Jawor



76 871 16 00



jawor@wroclaw.lasy.gov.pl



www.lasy.gov.pl